

Portails battants Aluminium

Gamme CASTEL



adresse mail :
 correzfermetures@correzfermetures.com
 Tél. : 05 55 25 13 46
 Fax : 05 55 25 19 83

Adresse de Facturation :

Date :

Emetteur :

Référence :

Adresse de Livraison :

Téléphone :

ALU - PORTAILS 2 VANTAUX

DEVIS COMMANDE SUITE DE CHANTIER - Référence :

Dimensions en mm

Exemplaire à photocopier

MODELE

Réf. Portail

Avec Serrure : OUI NON

Soubassement standard Autre soubassement :

FORME DU DESSUS Selon modèle



Droit



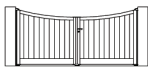
Chapeau de gendarme



Chapeau de gendarme inversé



Bombé



Cintré

RAL ALU COULEUR

- Beige 1015 FSM Gris 7035 FSM Blanc 9016 FSM
 Rouge 3004 FSM Gris 7039 FSM Noir 2100 Sablé
 Vert 6005 FSM Brun 8019 FSM Gris 2900 Sablé
 Gris 7016

Autre :

Kit de retouche : 40€ HT

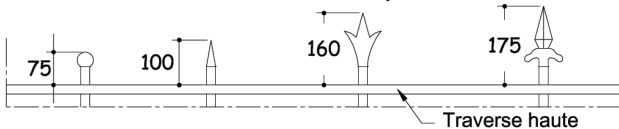
ROSACE Doré Couleur du portail Autre RAL

PALMETTE Doré Couleur du portail Autre RAL

ANNEAUX Doré Couleur du portail Autre RAL

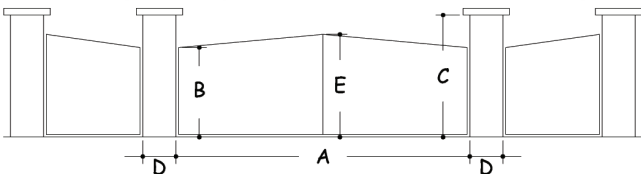
EMBOUT DECO ALUMINIUM LAQUE

Boule Pointe Fleur de Lys Fer de Lance



Couleur Doré Couleur du portail Autre RAL

Portillon à gauche du portail Portillon à droite du portail



A : B (dessus montant) :

C (sous pilier) : D : E :

Alignement du projet

SENS D'OUVERTURE " VU DE L'EXTERIEUR "

- Droite poussant (standard) Gauche poussant
 Droite tirant Gauche tirant

POSE " VU DE L'EXTERIEUR "

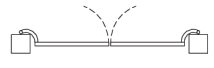
Ouverture intérieure 90° à 120° entre poteaux. Ferrage ABCDEGH (standard)



Pose portail et gonds arrière poteaux, ouverture 90°. Dégagement total. Ferrage A,B,C,D,H



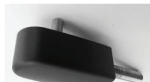
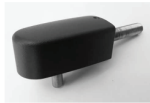
Pose portail entre poteaux, gonds arrière piliers ouverture 180° obligatoire. Dégagement total. Ferrage F



Ouverture extérieure 120° entre poteaux



Ferrage A Ferrage B Ferrage C Ferrage D



Ferrage E (Régulateur de pente)

Ferrage F (Ouverture 180° dégagement total)

Ferrage G

Ferrage H



Paumelles



PARTICULARITES

- Barre de contreventement
 Renfort pour motorisation. Position :
 Gâche électrique 12V. Type poignée :
 Régulateur de pente en mm par vantail (maxi 15%) :
 Poteaux 150 x 150. Qté : Platine Qté :
 Pour portail 2 vtx maxi conseillé 3500 x 1600
 Poteaux 100 x 100. Qté :

OBSERVATIONS :