



PGOF Portes de garage 24/31mm ouverture à la française - Bois / PVC



De conception simple et éprouvée depuis de nombreuses années nos portes de garage participent à la rénovation de votre habitat ou de votre attente en neuf si vous êtes à la recherche d'un produit solide, fiable, possédant à la base la fonctionnalité du portillon pour un budget économique. Elles sont constituées de lames verticales de 24 mm assemblées entre elles par des doubles tiges acier de Ø 8 mm rivées sur des charnières acier traitées anti-corrosion.

Les panneaux sont assemblés sur un cadre métallique, le bas des panneaux est renforcé par une semelle acier. Les panneaux sont articulés deux par deux, repliables vers l'intérieur. L'ouverture peut être intérieure ou extérieure. Le couvre joint est en acier galvanisé.

Sous certaines conditions nous pouvons réaliser des portes avec encadrement bois, remplissage panneaux contreplaqués collage extérieur, paumelles encastrées, nous consulter.

Les plus CF

- ouverture intérieure ou extérieure
- Cadre bois ou acier laqué (porte 24 mm)
- Articulation rivetée 24 mm
- Panneaux avec renforts bois de chaque côté 24 mm
- Cadre bois avec joint d'étanchéité 31 mm
- Paumelles encastrées porte 31 mm

Ce type de fermeture n'est pas adaptée à de grandes largeurs mais parfaitement adaptée pour les poses sans retombées de linteau.

Dotation de base : verrous baïonnette, verrous à 3 clés de condamnation, sabots de sol pour porte 24 mm.

Porte à cadre assemblé 31 mm

Cette porte est réalisée en panneaux bois, type cadre assemblé montant, traverse, usinage tenon/mortaise, remplissage panneaux contre-plaqué 15 mm qualité extérieur (1 face rainurée extérieur au moins). Ces panneaux sont ferrés par paumelles encastrées traitées anti corrosion bichromatées, la condamnation étant assurée par une serrure.

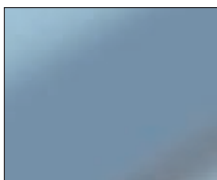
Les panneaux semi-fixes reçoivent des crémones à boucles. L'ensemble s'articulant sur un cadre bois périphérique 3 côtes de section 64 x 58 épaisseur avec joint d'étanchéité, seuil bas galvanisé, cales PE de maintien en position fermée.



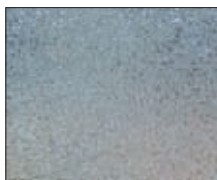
Paumelle rivetée (24 mm)



Cadre bois joints 24/31 mm



Vitrage Clair 44/2



Vitrage GR200 44/2



Porte de service 1 VT / RAL 6021



Cachet du revendeur

Options :

- cadre bois 60x40 avec ou sans joint d'étanchéité (24 mm)
- Cadre cornière 30x30 laqué ral 9016 (blanc) ou 1015 (beige) (24 mm)
- Seuil bas galvanisé avec 1/2 sabots posés (24 mm)
- Crémones à boucles au lieu des verrous baïonnettes (option 24, base en 31 mm)
- Serrure à bouton poussoir permettant une manœuvre de l'extérieur (24 mm)
- Serrure à cylindre européen type applique réversible Tirard (24 mm)
- Serrure à trois points de fermeture cadmiée ou carénée aluminium (24/31 mm)
- Possibilité de hublots rectangulaires ou ronds découpés usine (24/31 mm) (standard ou polycarbonate incassable)
- Porte 31mm, imposte avec vitrage (44/2 mm, clair ou GR 200)
- Couvre joint bois (au lieu de métallique) (24 mm)

Finitions :

Traitement FH des bois (prévu en base)
 Traitement IFH classe 3A
 Impression blanche FH des bois
 Lasure de finition
 Peinture de finition] phase aqueuse (à l'eau)

Essences de bois disponibles :

24 mm : sapin du nord / pin à vernir / pin d'orégon
 31 mm : pin à vernir lamellé collé / exotique

Partie haute vitrée 44/2



Coloris bois : nombreux coloris RAL disponibles (nous consulter).

Coloris pvc : blanc, beige (ep. 24 mm).

Vue intérieure - porte 31 mm