



Confort

EX

La sécurité selon votre style



**TORTEROLO & RE**

PORTES BLINDEES



La sécurité selon votre style

Confort EX

**TORTEROLO & RE**  
PORTES BLINDEES

Il s'agit du modèle de porte destiné aux maisons individuelles en neuf et en rénovation.

La porte se propose de répondre aux exigences de sécurité de ceux qui

veulent protéger la maison de l'effraction, étant certifiée en classe 3 selon les normes européennes, et des intempéries avec un regard particulier à l'aspect esthétique.

En fait les matériaux de remplissage donnent un niveau d'affaiblissement acoustique et d'isolation thermique satisfaisants par rapport à la destination.

Les deux joints d'étanchéité extrudés en caoutchouc témoignent un niveau de qualité supérieur et permettent une bonne étanchéité à l'air, à l'eau et au vent. Un seuil alu à coupure du

pont thermique est prévu. Grâce à ces éléments, sur la base de calculs et des normes européennes en vigueur à ce propos, la porte CONFORT version EX a atteint une

valeur d'isolation thermique qui peut varier, selon le type de structure, de  $U = 1,5$  à  $1 \text{ W/m}^2\text{K}$ , d'acoustique de  $R_w 32$  à  $43 \text{ dB}$ , et d'étanchéité Air-Eau-Vent Classes 3, 3A, C5

Systèmes de fermeture



Serrure de sécurité prédisposée pour cylindre à profil européen.



La structure de la serrure à poutre avec son mécanisme Mottura prédisposée pour cylindre de sécurité européen est dotée de la guillotine anti-décrochage brevetée Torterolo & Re.

La clé du cylindre actionne trois verrous centraux, et deux doubles déviateurs latéraux de 18 mm de diamètre.

Le pêne demi-tour rond, d'un diamètre de 20 mm se bloque une fois la serrure verrouillée.

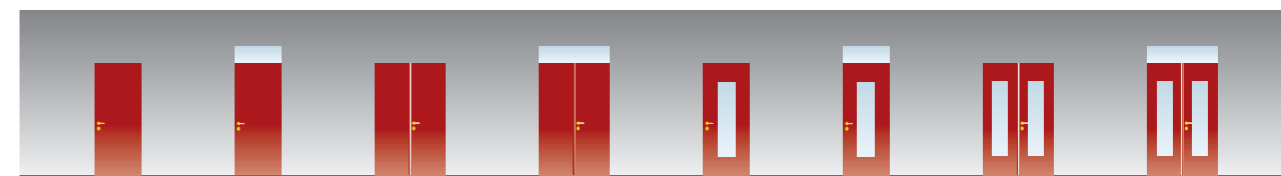
Côté extérieur une cuirasse en acier trempé, le « defender », fixée du côté intérieur, protège le cylindre de toute tentative de perçage et rend vaines toutes tentatives de manipulation ou d'effraction. La porte est aussi bien équipée d'entrebâilleur.



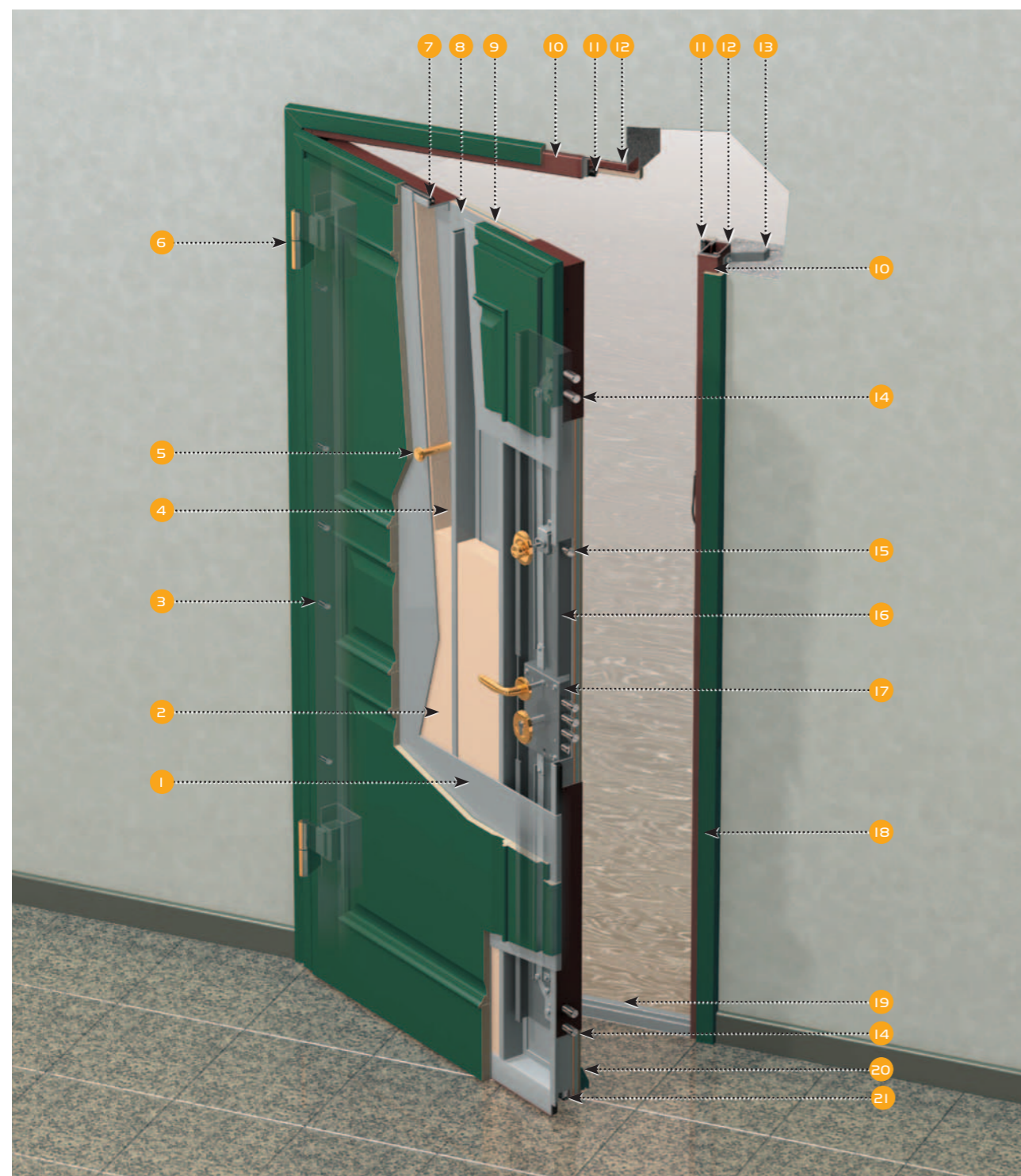
Dans la partie basse de la porte deux plinthes escamotables réalisent l'étanchéité sur un seuil à hautes performances : avec une hauteur de 20 mm seulement il permet de garder dehors l'air, l'eau et le vent. De plus étant à coupure thermique il contribue à faire atteindre à la porte ses performances de transmission thermique.



Principales variantes possibles :



## Données techniques



- |                                   |   |  |
|-----------------------------------|---|--|
| 1 Tôle intérieure                 | 8 Tôle extérieure                         | 15 Entrebâilleur                           |
| 2 Laine de roche                  | 9 Panneau extérieur d'isolation thermique | 16 Structure à poutre de la serrure        |
| 3 Pions antidégondage             | 10 Cadre                                  | 17 Serrure de sécurité                     |
| 4 Renforts verticaux              | 11 Joint du cadre co-extrudé              | 18 Couvre joints intérieurs bois (options) |
| 5 Judas                           | 12 Précadre                               | 19 Seuil en aluminium                      |
| 6 Paumelle réglable sur deux axes | 13 Patte                                  | 20 Plinthe renvoi d'eau                    |
| 7 Joint périphérique du vantail   | 14 Déviateur haut et bas                  | 21 Plinthe escamotable                     |



### Vantail

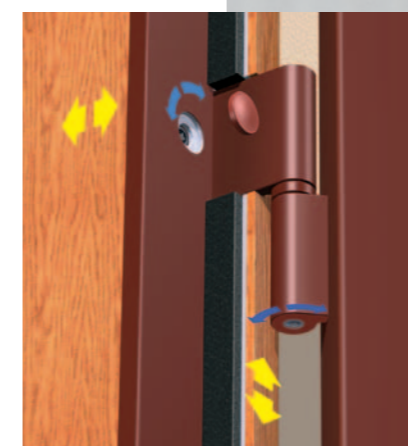
La structure porteuse est en double tôle nervée avec des renforts verticaux en tôle d'acier à "Ω" d'épaisseur 15/10 mm.

Le remplissage qui se trouve à l'intérieur est constitué d'un matelas en laine de roche et d'une panneau d'isolation sur la serrure.

Un panneau isolant d'épaisseur 6 mm est fixé à l'extérieur.

Le revêtement intérieur et extérieur du vantail peut être un panneau en aggloméré bois, plaqué bois naturel ou tout autre panneau spécial disponible sur notre tarif. Vérifiez la résistance aux intempéries du panneau choisi selon l'exposition de votre porte.

Les deux paumelles sont réglables verticalement aussi bien qu'horizontalement.



Elles sont soudées aux structures du cadre et du vantail; côté paumelles, cinq pions anti-dégondage sont fixés sur la tôle extérieure du vantail, avec âme pleine de 16 mm de diamètre.

La serrure est fixée au vantail au moyen d'une poutre de 1,5 mm d'épaisseur qui rend toute la porte rigide, tandis qu'une plâtre trempée protège du perçage tout le bloc serrure.

Quincaillerie selon commande, elle peut être choisie parmi un ample choix de typologies et finitions.

Sur le vantail un joint d'étanchéité et une plinthe escamotable se trouvent dans la partie basse.



### Cadre et Precadres

Le cadre de la série Confort est réalisé en tôle d'acier pliée à la presse, d'épaisseur 20/10 mm.

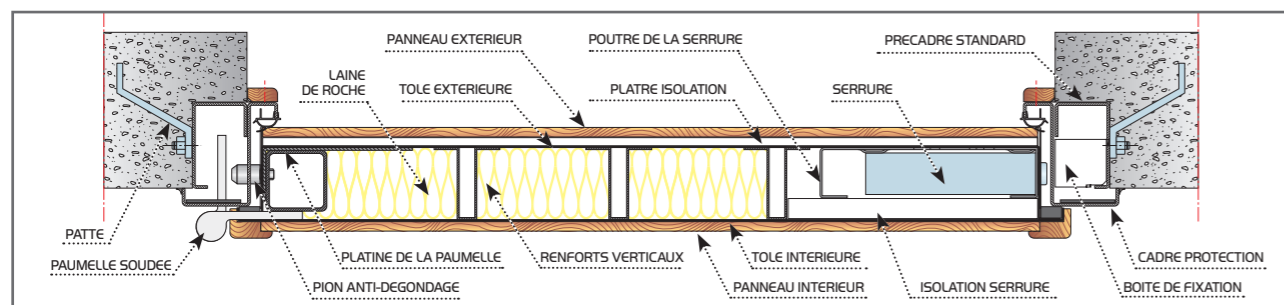
Sur le cadre se trouvent un joint en PVC co-extrudé et le nouveau système de réglage à porte fermée du demi-tour qui permet un réglage très précis et rapide du jeu du vantail, ce qui est au profit des performances acoustiques et d'étanchéité à l'air.

Différents types de précadre spécialement conçus pour le bâtiment neuf sont disponibles en plus de ceux qui ont été étudiés pour les différentes exigences de rénovation.

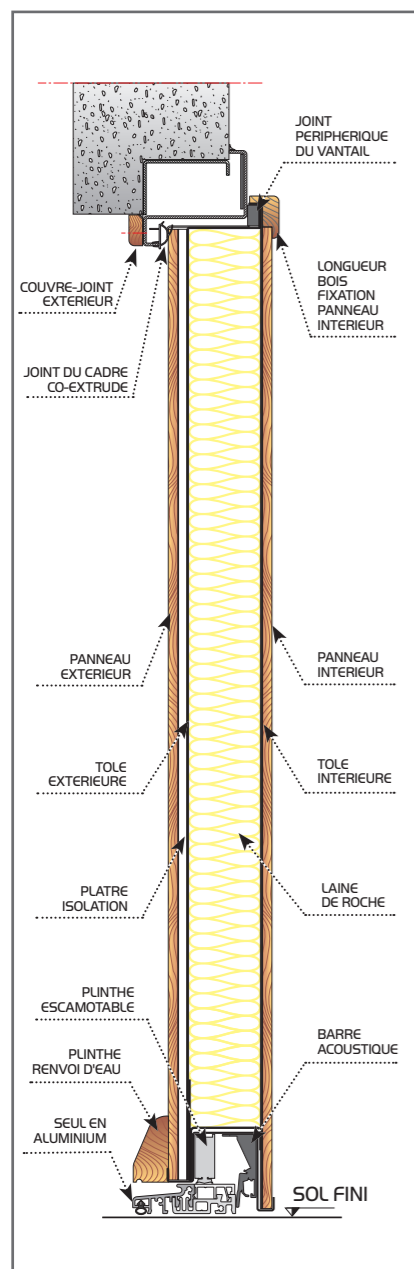
Tous sont réalisés en tôle d'acier pliée à la presse d'épaisseur 20/10 mm.

## Données techniques

### COUPE HORIZONTALE



### COUPE VERTICALE



### MESURES STANDARD / Passage net

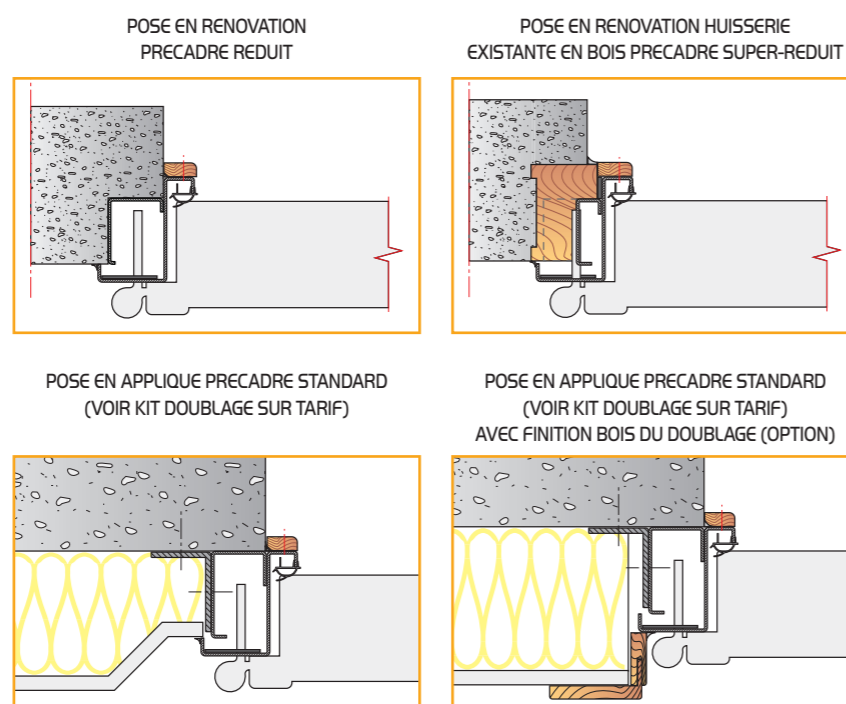
		1 VANTAIL					
H cm		204	204	204	204	204	204
L cm		79,5	84,5	89,5			

		2 VANTAUX					
H cm		204	204	204	204	204	204
L cm		110	115	120	120	125	130
		(79,5+30,5)	(84,5+30,5)	(89,5+30,5)	(79,5+40,5)	(84,5+40,5)	(89,5+40,5)

Réalisable sur mesure à un vantail aussi bien que deux vantaux

### SYSTEMES DE POSE



## Performances et homologations

**RESISTANCE A L'EFFRACTION**

**Anti-effraction** Classe 3  
2 vantaux Classe 3

Essai selon norme ENV 1628, 1629, 1630.  
Classement selon norme ENV 1627

**AFFAIBLISSEMENT ACOUSTIQUE**

**Acoustique** Rw 43 dB  
2 vantaux Rw 32 dB

Essai selon norme EN ISO 140-3  
Classement selon norme EN ISO 717-1

**TRANSMISSION THERMIQUE**

**Valeur "U"** de 1,3 à 1,0 W/m<sup>2</sup>K ;  
2 vantaux de 1,5 à 1,2 W/m<sup>2</sup>K

Calculé selon norme EN 10077-1 et 2, EN 10211-2

**ETANCHEITE A L'EAU**

2 vantaux Classe 3A  
Classe OA

Essai selon norme EN 1026  
Classement selon norme EN 12207

**ETANCHEITE A L'AIR**

2 vantaux Classe 3  
Classe 2

Essai selon norme EN 1027  
Classement selon norme EN 12208

**RESISTANCE A LA CHARGE DU VENT**

2 vantaux Classe C5  
Classe C4

Essai selon norme EN 12211  
Classement selon norme EN 12210

**SUBSTANCES POLLUANTES-COVT**

**COV** A+

Essai selon norme EN ISO 16000-9  
Liste des substances selon Decret n° 2011-321

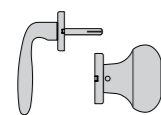
## Quincaillerie

Nos kits quincaillerie transforment les détails fonctionnels en éléments de style. En alu bronzé, aluminium argent, laiton, chrome poli ou chrome satiné, ils sont disponibles en une très grande variété de finitions et de couleurs, qui permettent des associations parfaites avec le revêtement choisi et complètent la personnalisation de votre porte.

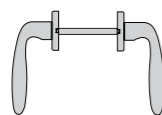
BRONZE	ALUMINIUM ARGENT	LAITON	CHROME POLI	CHROME SATINÉ
Defender de protection cylindre				
Entrebâilleur				
Petit bouton pour cylindre				
Bouton				
Pommeau central fixe				
Bouton pignon				
Béquille				

### Typologie de poignées

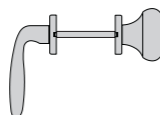
Béquille intérieure + pommeau central fixe



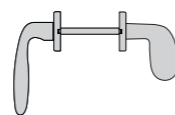
Béquille double



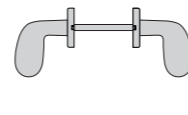
Béquille intérieure + bouton fixe



Béquille intérieure + bouton passant pignon

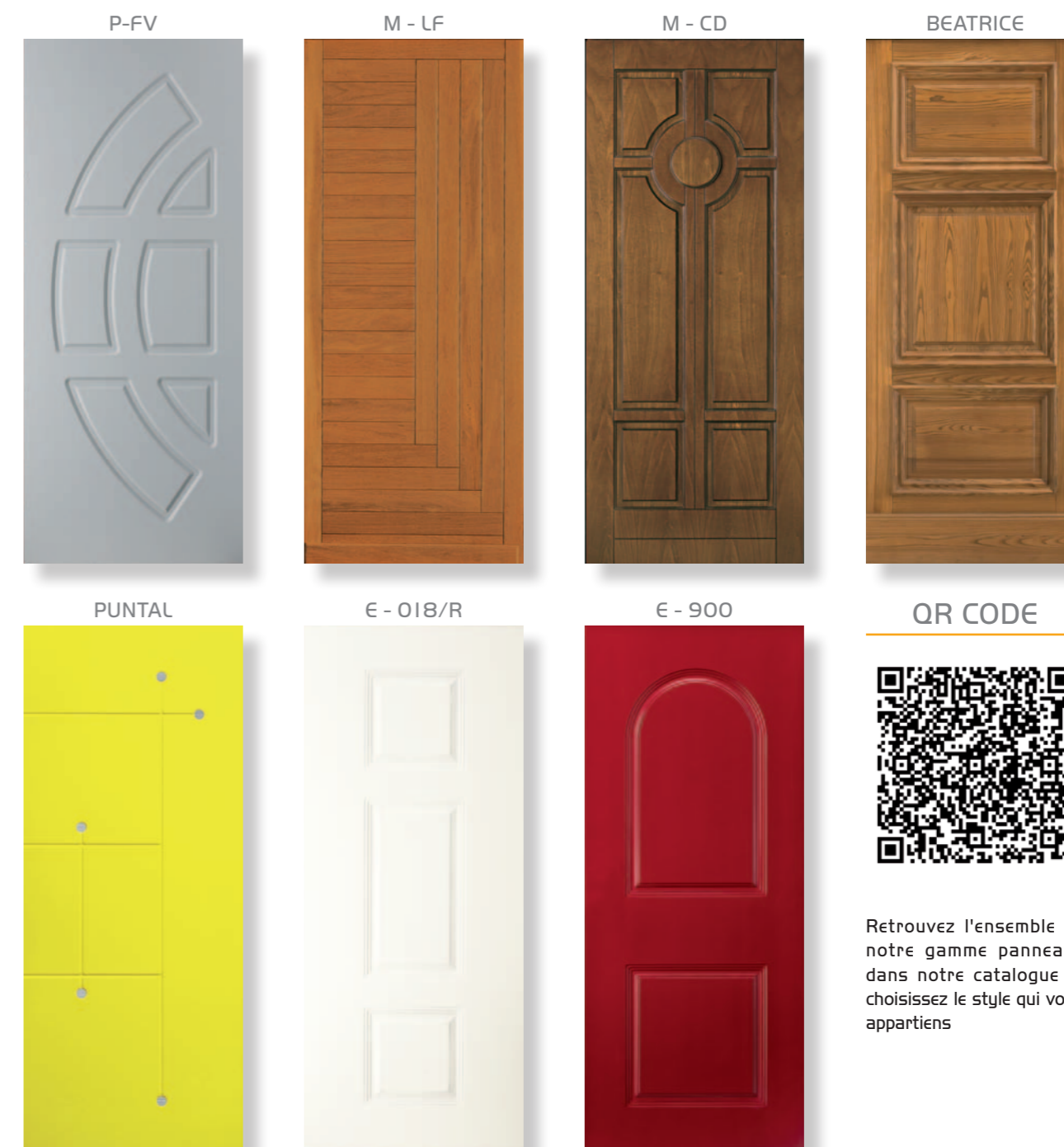


Bouton pignon double



## Panneaux

Les portes blindées Torterolo & Re répondent au besoin non seulement de sécurité et de fonctionnalité, mais aussi de beauté et d'élégance, grâce à une gamme de panneaux en option. La porte Confort EX peut être habillée à l'intérieur de tous les panneaux de la gamme, à l'extérieur des panneaux lisses en contreplaqué marine plaqué bois ou laqué, panneaux spéciaux pantographiés ou en alu selon les exigences et les désirs du client.



### Quincaillerie en option



Retrouvez l'ensemble de notre gamme panneaux dans notre catalogue et choisissez le style qui vous appartient



